



www.inturmark.es

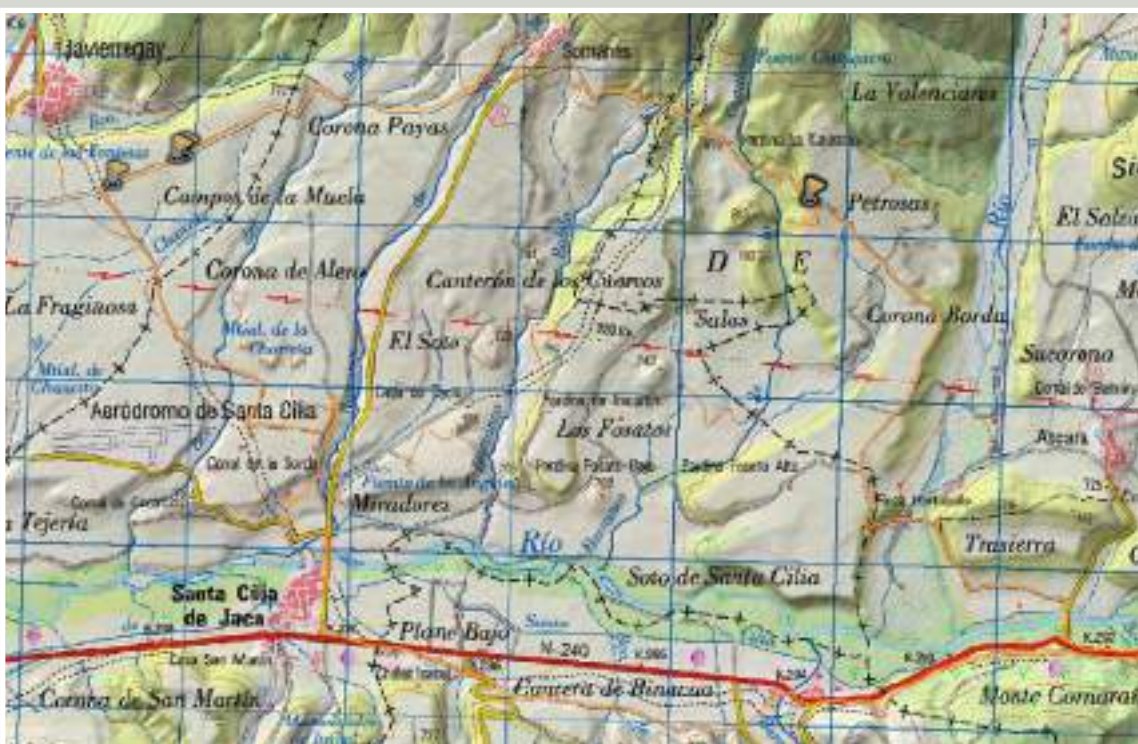
RUTAS BTT



Campo lleno de amapolas con la Peña Oroel al fondo.

JACA - CAMINO DE SANTIAGO - SANTA CILIA - SOMAMES - ASCARA - JACA

Ruta FACIL. Ruta circular que comienza por el camino de Santiago hasta Santa Cilia de Jaca, volviendo por diversas pistas de la canal de Berdún, hasta retomar el camino de Santiago.



Camino de Santiago hasta Santa Cilia

Se sale de Jaca hacia Pamplona por el Camino de Santiago. se toma nada más pasar el cementerio, por una rápida bajada a la derecha hacia el río Aragón.

El camino de Santiago va paralelo a la carretera, cruzándola en más de una ocasión, hasta que en torno al

km. 7,2 del track entra en una zona boscosa a la izquierda de la carretera.



Es un tramo muy entretenido que tiene ocasionalmente fuertes rampas, pero muy cortas, que acaba con una fuerte bajada en torno al km 13 del track.

En ese tramo se pasa por una pasarela sobre el Barranco Atarés, en medio de una zona boscosa que linda con el espacio protegido de Oroel y San Juan de la Peña, en la que se pueden avistar abundantes aves rapaces, e igualmente se puede disfrutar de una magnífica vista hacia Santa Cilia y toda la Canal de Berdún.

Una vez se sale de la zona boscosa, se sigue paralelo a la carretera por zonas muy abiertas, pasando por tramos asfaltados y otros de pista. Al principio hay un poco de subida, pero luego continua con una suave pendiente de bajada hasta Santa Cilia de Jaca.

La Canal de Berdún

En torno al kilómetro 15 del track, deberemos atravesar la carretera de nuevo para llegar a Santa Cilia de Jaca. Lo bordeamos para cruzar le río Aragón, punto más bajo de toda la ruta (650 m) y rodamos por amplias pistas que nos llevan hacia Javierregay, entre campos de labor en los que podemos ver en primavera un espectacular paisaje gracias al contraste con las rojas amapolas y el verde, o amarillo, en función de la época en que estemos.

Algo antes de Javierregay hemos de girar a la derecha, hacia Somamés, sobre le km 19,5, a 715 m de altitud. En ese punto se tomó la foto de cabecera de la ficha, con el espectacular contraste de colores que provocan las rojas amapolas, en los campos verdes, con una vista poco habitual de la peña Oroel al fondo.

Algo antes de llegar a Somamés alcanzamos el punto más alto de la ruta (830m), en torno al km 22,5 del track.

Desde Santa Cilia hasta aquí hemos rodado por amplias pistas con una pendiente progresiva, pero una vez pasado Somamés nos encontraremos caminos más estrechos y con un firme más roto.

Seguimos con una altura en torno a los

Amplia pista por la Canal de Berdún



800m con potentes rampas de subida y bajada para atravesar varios barrancos, hasta llegar al km 26 del track, marcado en el mapa anterior como "Petrosas" (820 m de altura) en el que comienza una bonita bajada con una preciosa vista, sobre el barranco Mosquera y el río Estarrún, que acabaremos cruzando para llegar a la carretera de Ascara, sobre el km 26 del track.

Vuelta a Jaca por el camino de Santiago

En la carretera giramos a la derecha, para coger la carretera hacia Jaca, a la izquierda. En cuanto podemos (en torno al km 30 del track, hacemos apenas un km de carretera) retomamos el camino de Santiago y volvemos por el mismo camino por donde hemos venido.

En el perfil se ve una última subida, que es la que permite llegar al cementerio desde el río Aragón, que hemos bajado al inicio de la ruta. La ruta propuesta nos lleva a entrar a Jaca por el Paseo de la Constitución, dejándonos en pleno centro de Jaca.



FICHA TÉCNICA:

Fecha grabación track:
Mayo. 2012

ID Wikiloc:
2881739

Distancia recorrida:
39,9 km (02:10)

Altura Mínima:
648 m

Altura Máxima:
850 m

Ganancia / Pérdida Altitud:
530 m

Ruta grabada por el **Club BTTAVA Pirineo en Ruta**, en una de sus salidas habituales. Los tiempos pueden cambiar en función del ritmo, las paradas realizadas, etc.



Inturmark Hoteles colabora con el Club BTTAVA, para que la realización de estas fichas sea posible.

PARA TODO EL AÑO

Invierno

Esta ruta es muy recomendable para realizarla en invierno, ya que se realiza durante muchos tramos en zonas muy abiertas en las que el calor del sol se agradece.

Por la altura que tiene, no tiene problemas con nieve, no obstante tiene algunas zonas sombrías y húmedas en las que puede haber barro e incluso hielo, por lo que hay que revisar los partes meteorológicos y estar preparado para las inclemencias del tiempo.

Primavera

Con algunas nieves todavía en las cotas altas, comienza ya la temporada de primavera de BTT, en la que todo “despierta”, después del largo invierno.

Este recorrido está rodeado de verdes campos en los que aparecen multitud de amapolas rojas. Más adelante, ese campo verde amarillea y la amapola le da otro aspecto con un espectacular contraste de colores.

Mientras tanto, multitud de flores silvestres, así como gran variedad de especies de arbustos y árboles endémicos del Pirineo comienzan



Bikers de BTTAVA que grabaron la ruta

escalonadamente con una de los floración espectacular que ríos. cambia el aspecto de los senderos cada día que salimos a pedalear.

Verano

Esta ruta tiene unas pocas zonas boscosas, que dan una agradable sombra, que tanto se agradece en verano, aunque también hay muchas zonas de campos de labor en los que desaparecen los árboles, limitándose la algunos árboles en las lindes de los caminos y en la ribera

Otoño

En este momento todo el paisaje muestra una explosión de colores amarillos, rojos y ocres del arbolado que comienza a perder la hoja, que contrasta con el verde de las coníferas de hoja perenne.

Esta ruta permite pedalear a gusto los días de sol, aunque las temperaturas ya comiencen a estar bajas, aunque es preciso llevar ropa de abrigo para las zonas boscosas.

Bikefriendly
We like cyclists!

¡Visita nuestra web!

www.bikefriendly.es

Disfruta de la BTT

Estaremos encantados de atenderte y solucionararte las dudas que tengas. Estamos especializados en viajes de grupos organizados, pero también podemos adaptarnos a vuestras necesidades, no dudes en llamarnos para hacernos una propuesta diferente, hazte tu programación a medida con nosotros, ... ¡y disfruta!

PARA COMER

- Trattoria el Parque, en el Gran Hotel ***. Restaurante de tres tenedores con cocina italiana, que te aportan los carbohidratos que necesitas.
- Arrocería Oroel, en el Hotel Oroel****. Cocina especializada en arroces, que te ayudarán a reponer energía.
- Menú y carta, con posibilidad de preparar comida para celíacos, etc.
- Si vas a hacer una ruta larga, puedes pedir un “pic-nic” para llevar

INTURMARK HOTELES

HOTEL OROEL ****

Avda. Francia, 37.
Tel. 974 362 411
oroel@inturmark.es

GRAN HOTEL ***

Paseo de la Constitución, 1.
Tel. 974 360 900
ghotel@inturmark.es